

**KIT RALLY**  
**Xtreme**  
**Yamaha T700 WR**



**Italiano / English**

## INTRODUZIONE

Benvenuto nella grande famiglia 4K Parti Speciali!

Il Kit che hai acquistato è frutto del nostro duro lavoro alimentato dalla stessa passione per le moto che sicuramente hai anche tu!

Le nostre piastre di sterzo **non prevedono modifiche irreversibili alla moto**, sarai sempre in grado di tornare alla configurazione originale in qualsiasi momento!

Cercheremo di guidarti nel montaggio con questa breve guida, ma se hai qualsiasi domanda o dubbio ti invitiamo a contattarci tramite i nostri canali social o più comodamente al numero WhatsApp +393277545490 (solo messaggi per il primo contatto).

Inoltre, raccomandiamo di affidarsi ad un'officina specializzata qualora non te la sentissi di affrontare il lavoro da solo poiché non consigliamo il montaggio agli utenti che non hanno esperienza.

Terminato il montaggio se hai piacere, puoi inviarci le foto della tua moto per poterle pubblicare sui nostri canali social e condividere così la tua esperienza con la community!

Non ci resta che augurarti un buon lavoro!

*Welcome to the big 4K Special Parts family!*

*The kit you have purchased is the result of our hard work fueled by the same passion for motorcycles that you surely have too!*

*Triple clamp kit don't need irreversible changes to the bike, you will always be able to return to the original configuration at any time!*

*We will try to guide you in the assembly with this short guide, but if you have any questions or doubts, please contact us via our social channels or more conveniently on the WhatsApp number +393277545490 (messages only for the first contact).*

*Furthermore, we recommend relying on a specialized workshop if you don't feel like tackling the job yourself as we do not recommend assembly for users who do not have experience.*

*Once the assembly is complete, if you like, you can send us the photos of your bike to be able to publish them on our social channels and thus share your experience with the community!*

*We just have to wish you a good job!*

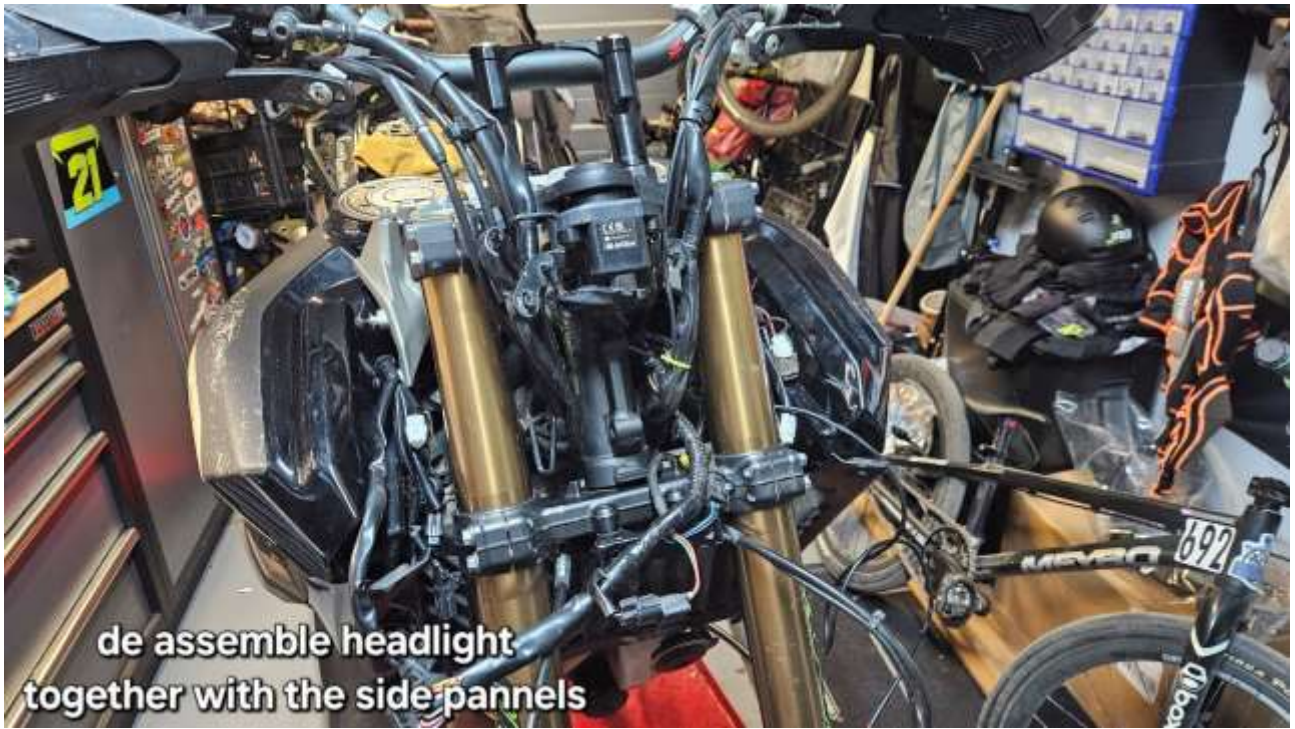
NOTA GENERALE:

Per tutte le viti del kit utilizzare sempre frenafili medio

GENERAL NOTE:

For all the screws in the kit, always use medium threadlocker









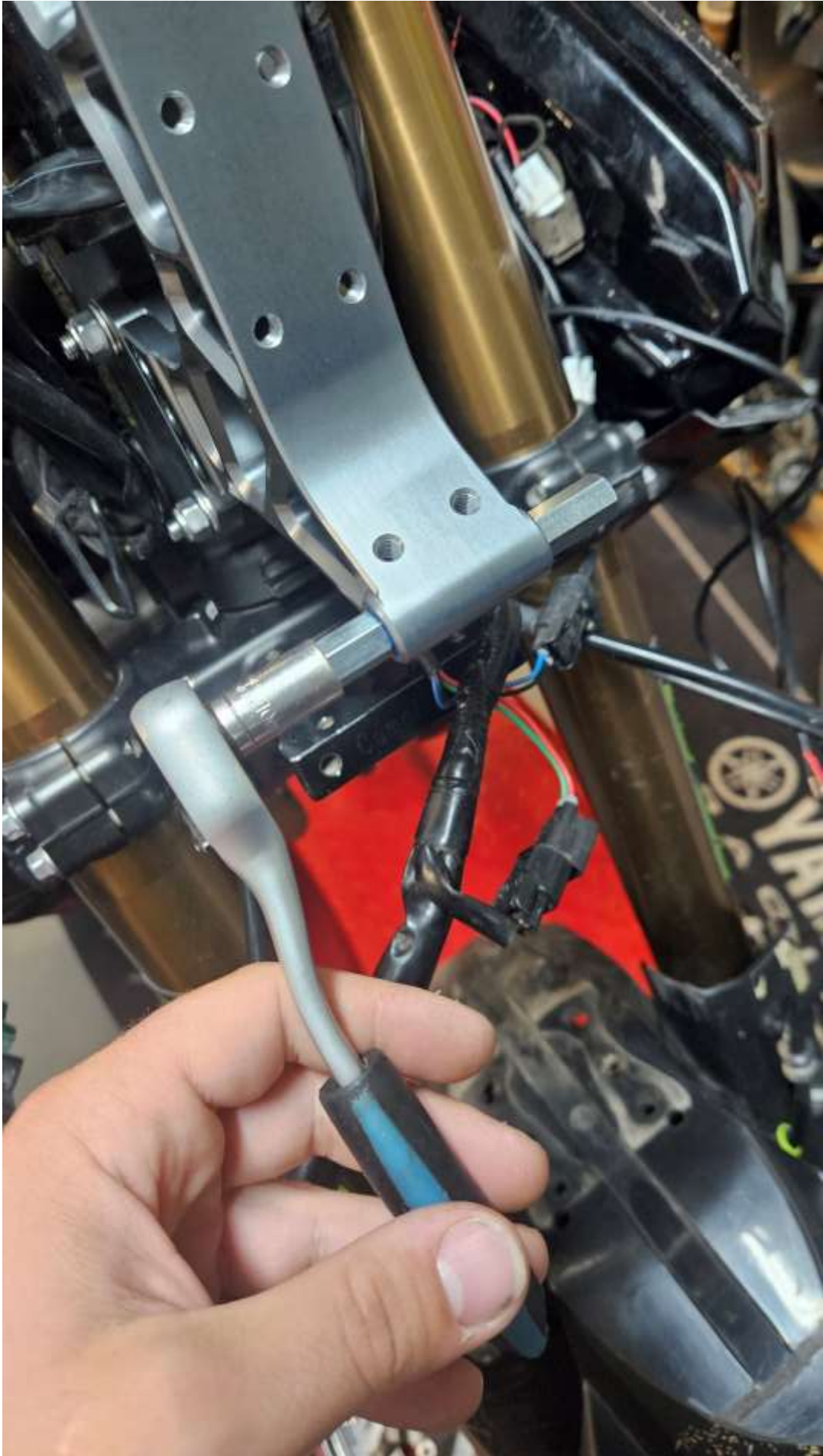




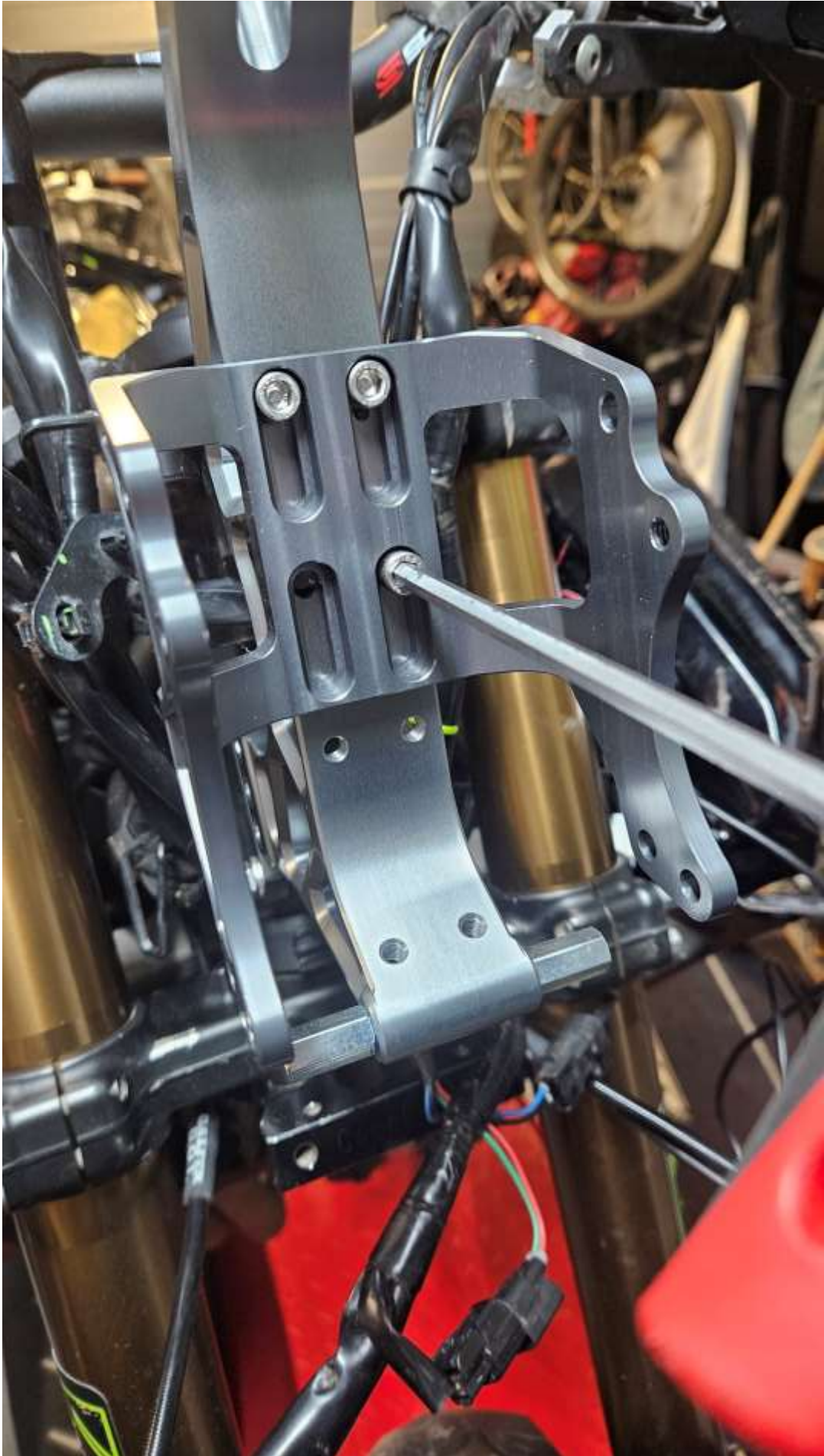






























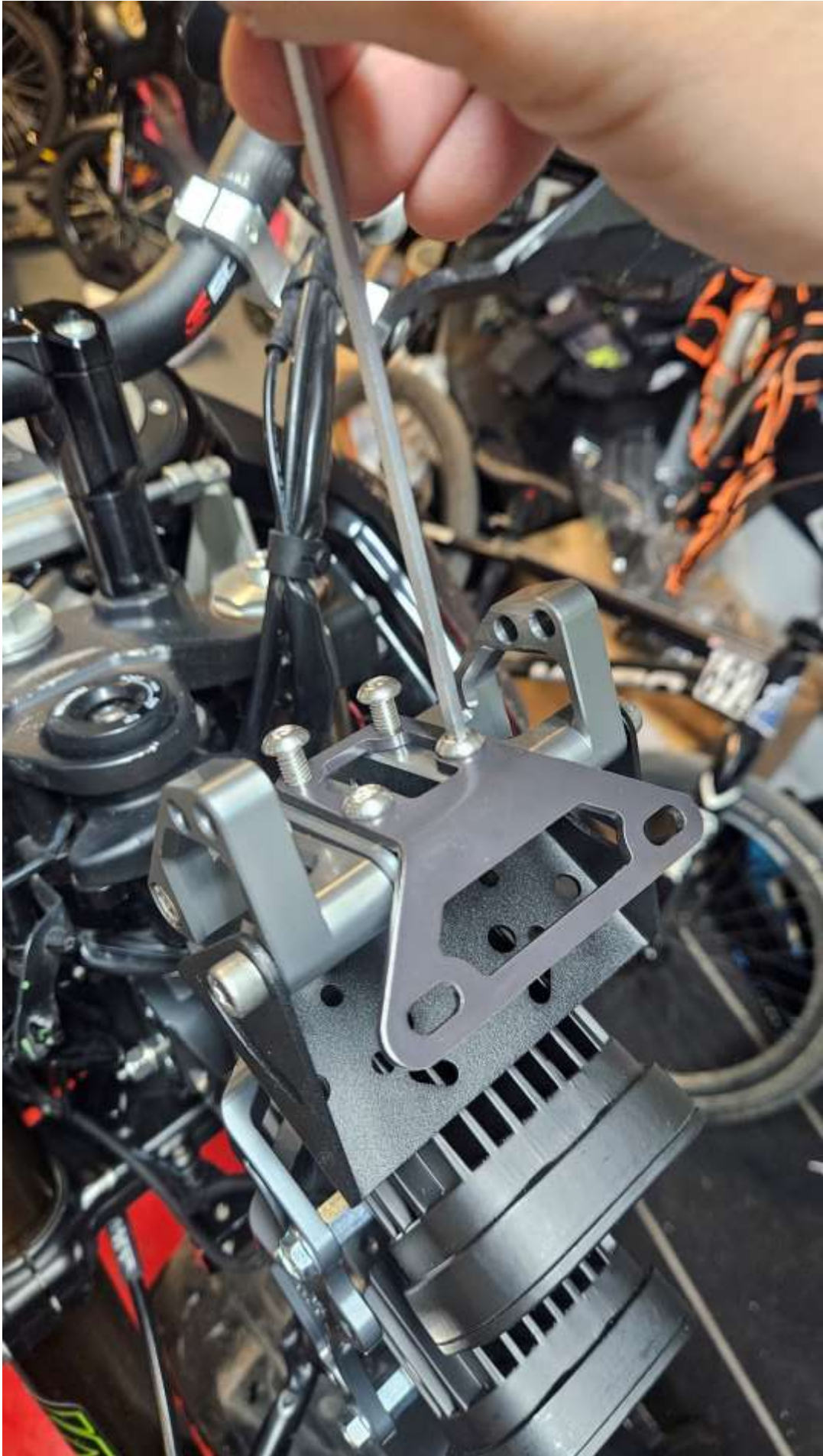












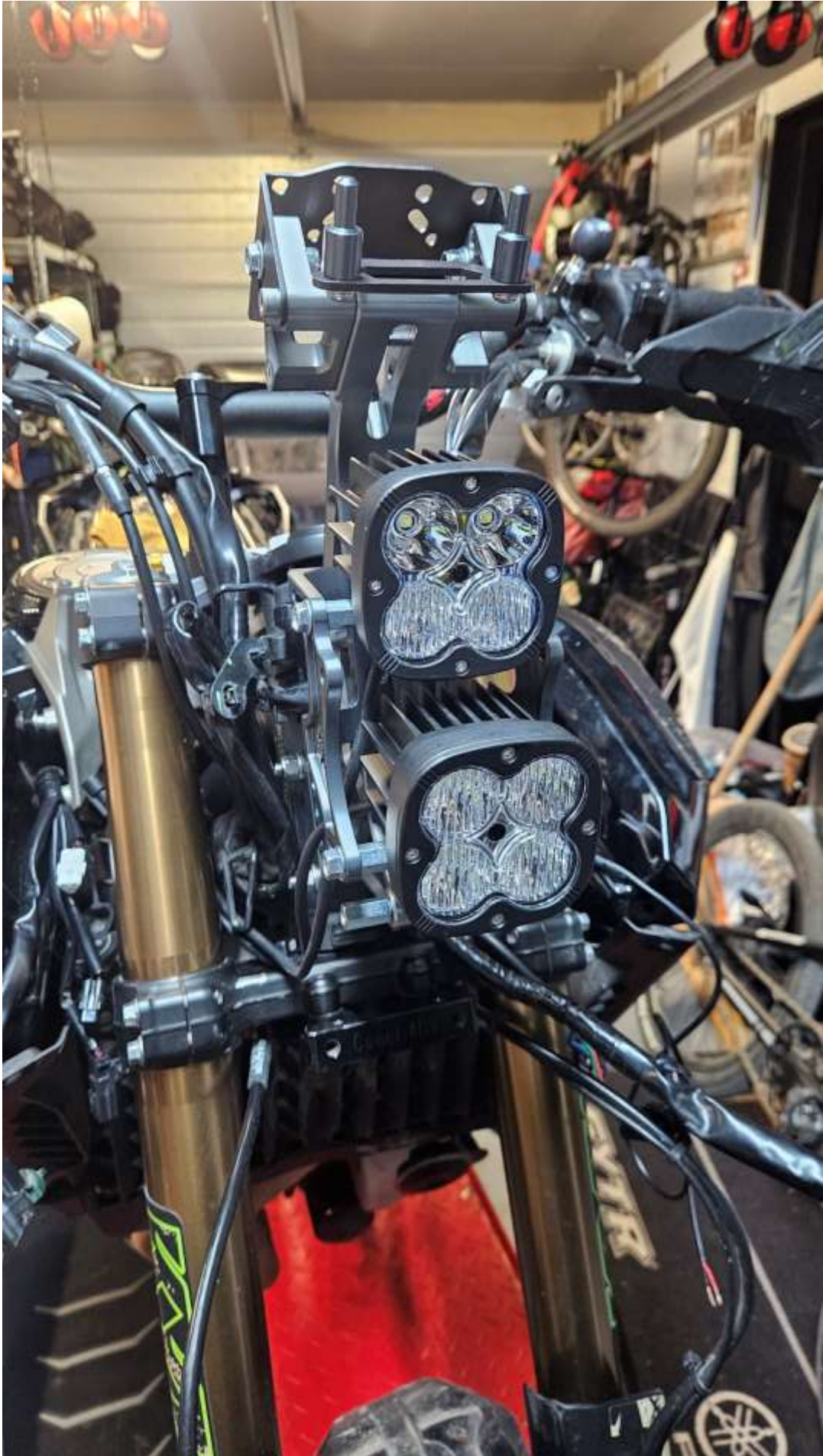




















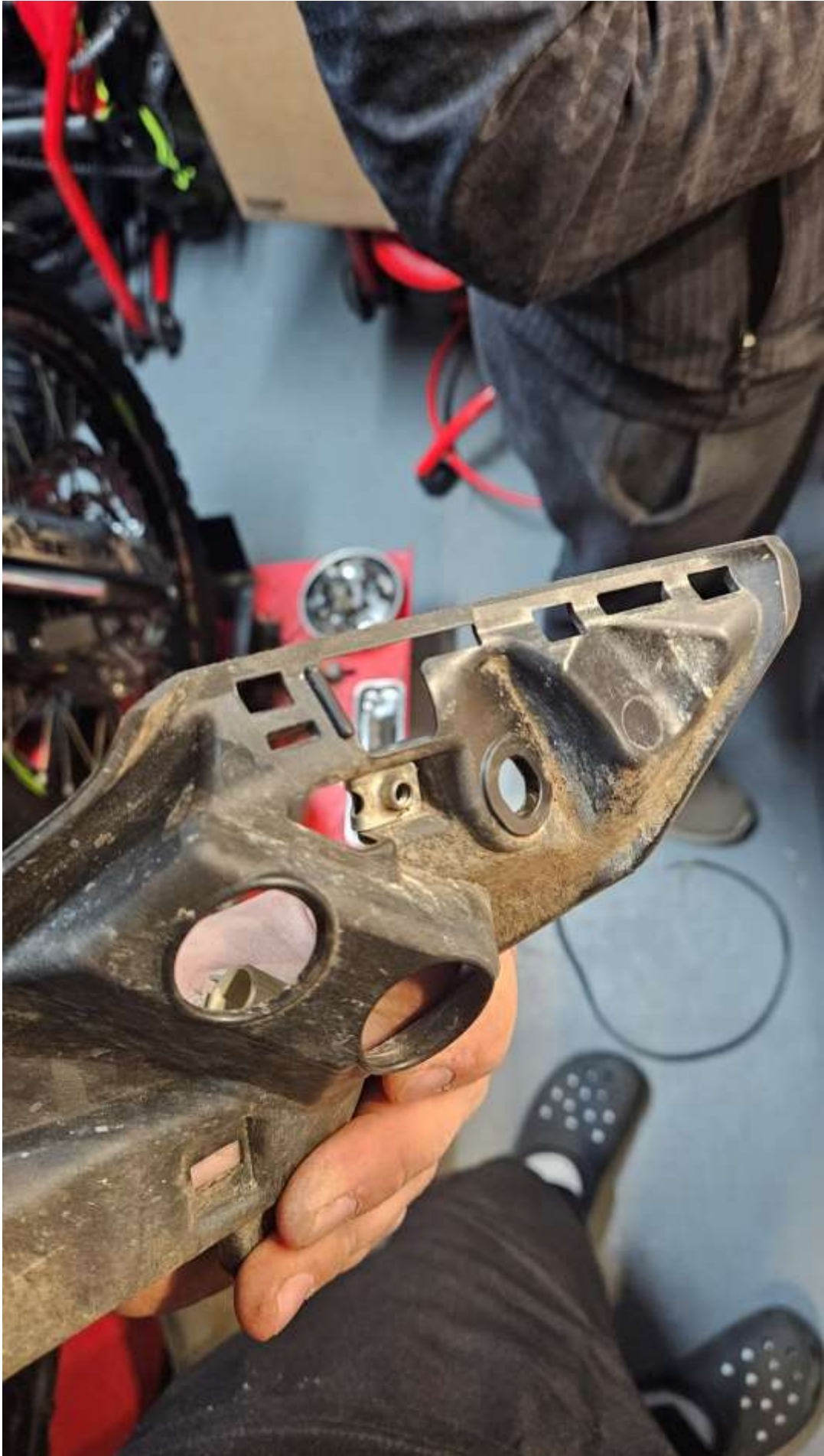
**cut / saw**

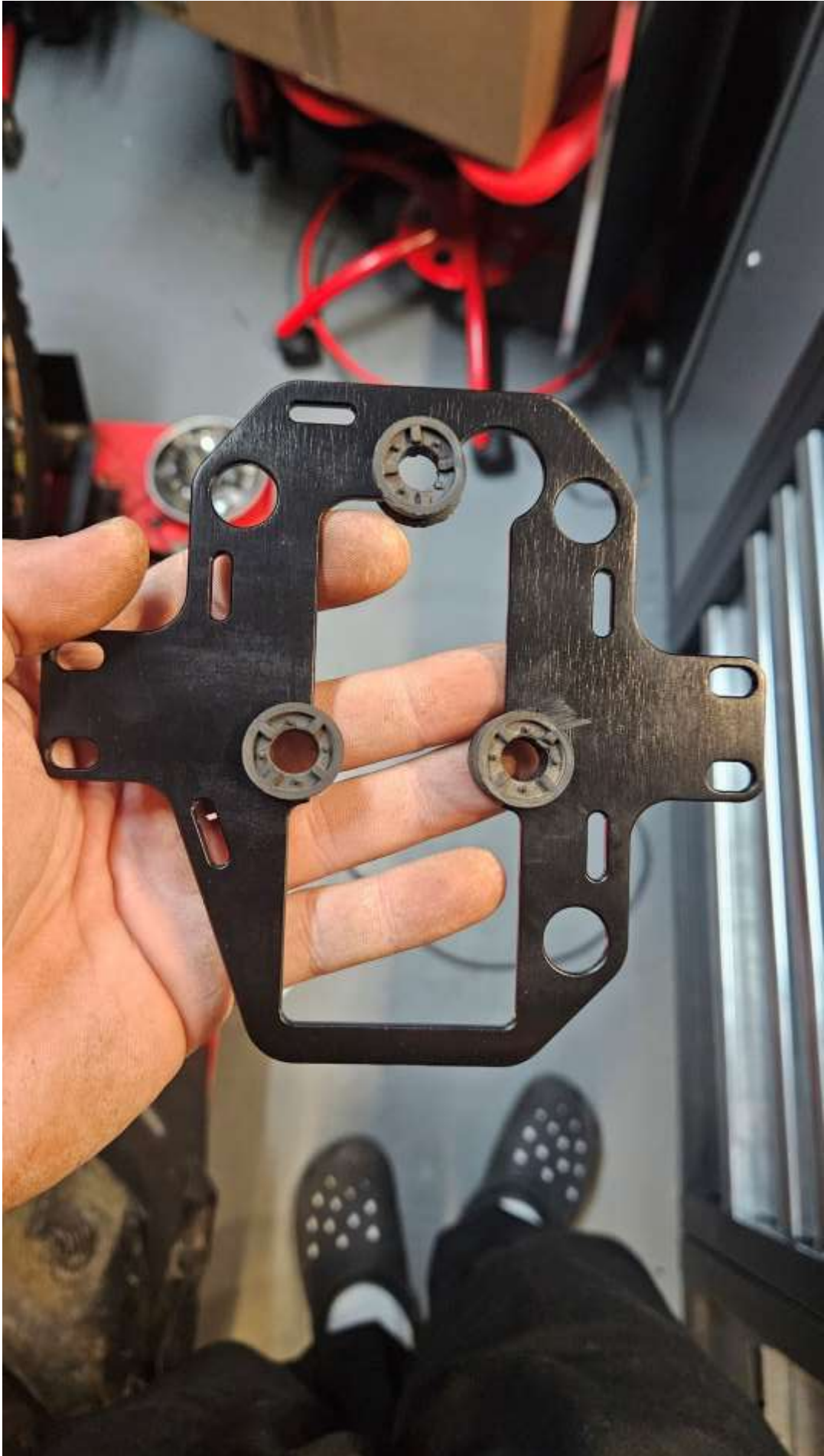














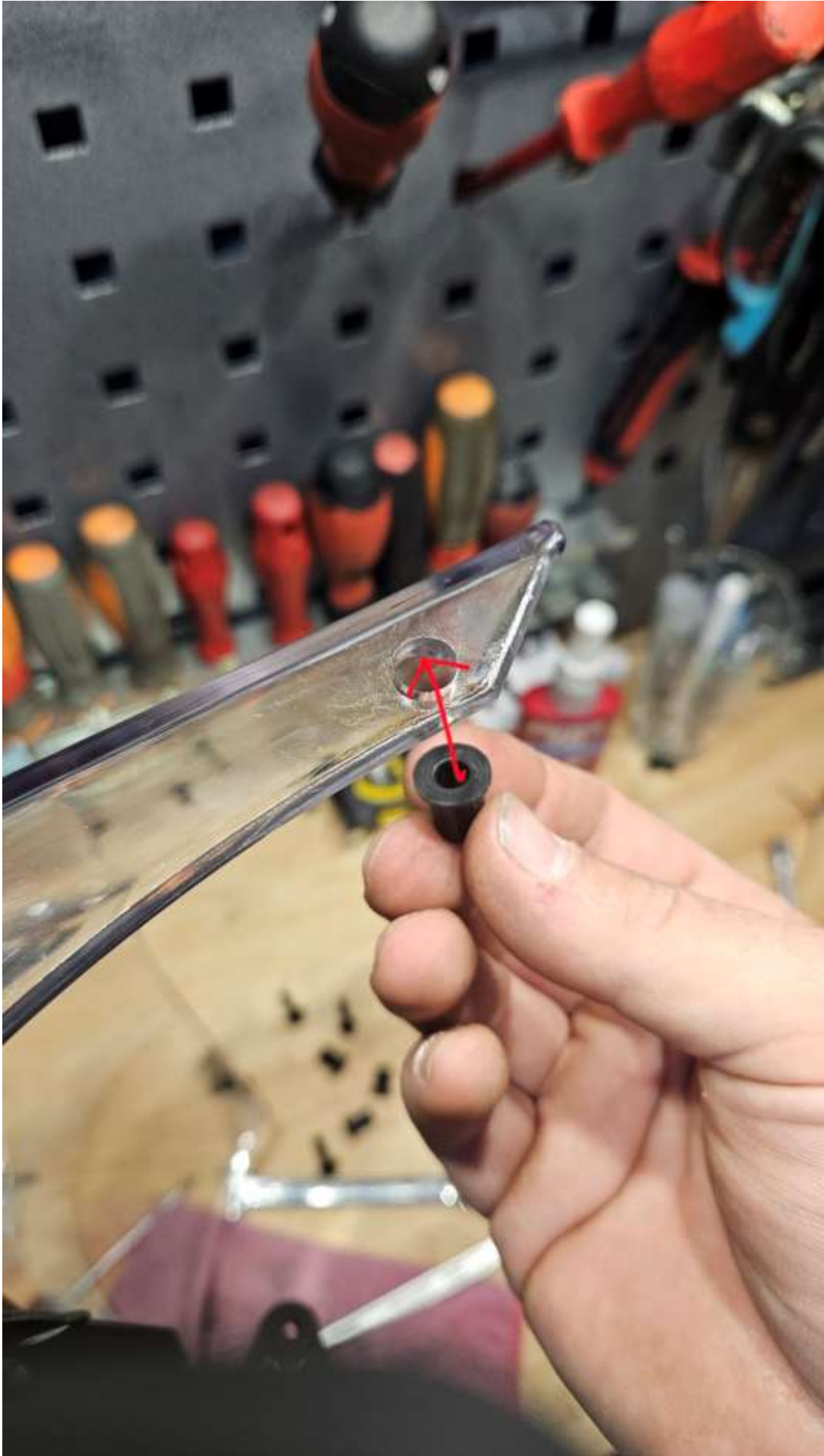








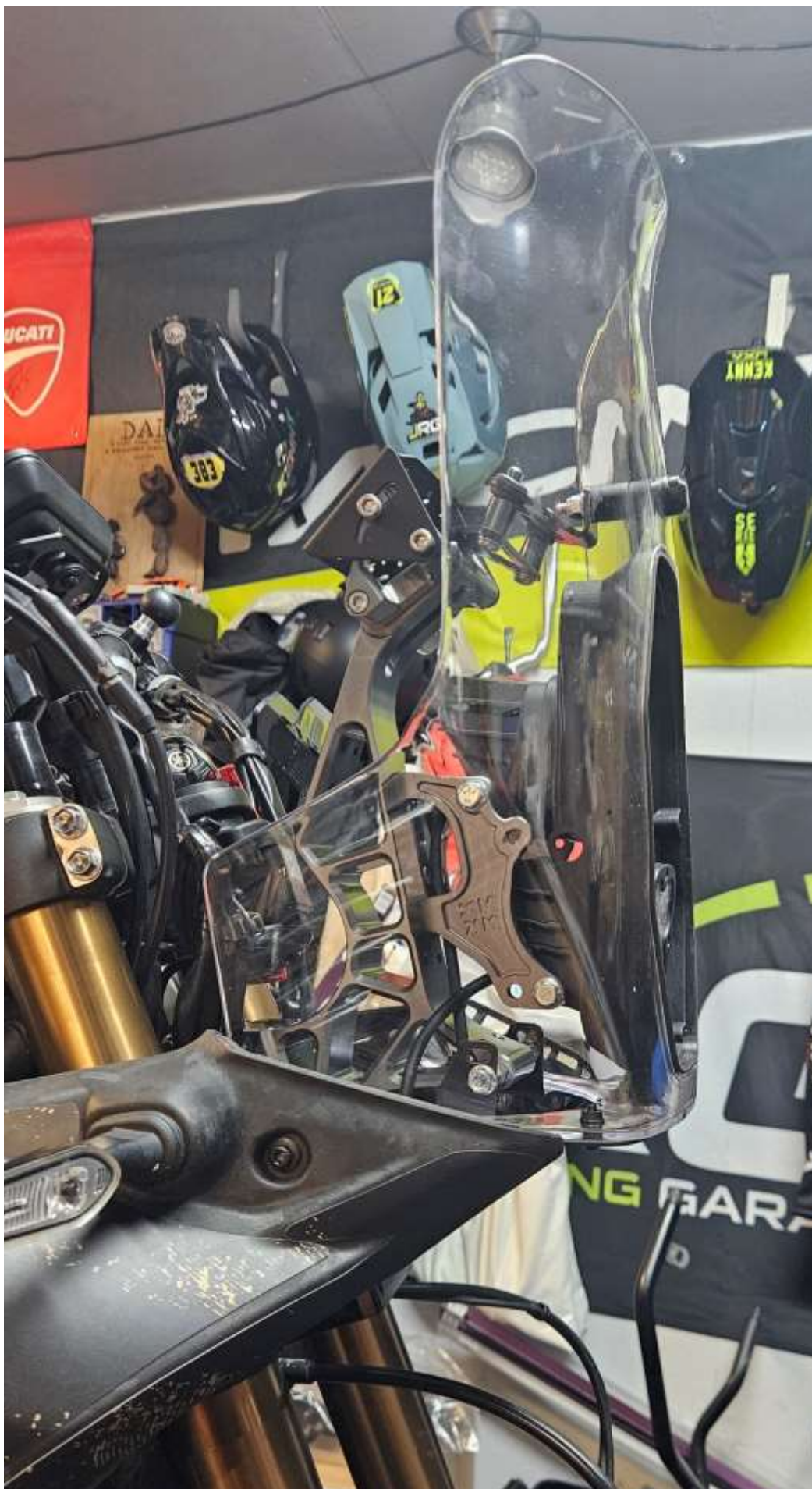
























**optional: put soft foam on the inside of the cutted oem fairing to fill the gap**













**MANUTENZIONE:**

Effettuare un controllo del serraggio delle viti dopo i primi 200km dal montaggio e dopo ogni utilizzo che preveda sollecitazioni gravose come ad esempio utilizzo in competizioni o in percorsi offroad

**ATTENZIONE:**

4K Parti Speciali non è responsabile per danni a cose o persone derivati dall'utilizzo degli accessori proposti.

**MAINTENANCE:**

Carry out a check of the tightening of the screws after the first 200km of assembly and after each use which involves heavy stress such as use in competitions or off-road routes

**ATTENTION:**

4K Parti Speciali is not responsible for damage to people or things deriving from the use of the accessories offered.



All Rights Reserved

4K Parti Speciali Srl Via Della Croce 33 31023 Resana Treviso Italia